

Information från din valcentral Electum till dig som är eller har varit anställd i kommun, landsting och vissa kommunala bolag

# Gör ett eget val

– välj förvaltare till din tjänstepension KAP-KL

*Electum måste ha din valblankett  
senast den 31 december 2010!*

**ELECTUM**  
Pensionstjänst



# Ta chansen att påverka din fram

Din arbetsgivare betalar – och du kan välja hur pengarna ska placeras. Det kallas avgiftsbestämd ålderspension KAP-KL och gäller dig som är anställd av en kommun, ett landsting eller ett bolag som omfattas av KAP-KL. Den här foldern besvarar de vanligaste frågorna och är till hjälp när du gör ditt val.

## 1 Varför får jag välja nu?

Du får välja för att du:

- är nyanställd *eller*
  - har fyllt 21 år (från och med 2008).
- Om du är nyanställd ska du välja även om du tidigare har gjort ett val hos en annan valcentral än Electum. Om du har frågor om detta, kontakta Electum, som är din valcentral för detta val.

## 2 Varför är det bra att välja?

Den premie din arbetsgivare betalar kan bli en viktig del av din framtida pension. Ta vara på möjligheten att själv bestämma över sparform och vilket försäkringsbolag som ska förvalta dina pengar.

### Exempel

Johanna är 33 år och arbetar som lärare. Hon tjänar 250 000 kronor/år. Johannas arbetsgivare betalar 4,25 procent av Johannas årslön till hennes avgiftsbestämda ålderspension KAP-KL. Det innebär att Johanna får placera cirka 10 600 kronor/år.

## 3 Vilka sparformer kan jag välja mellan?

Du kan välja antingen traditionell försäkring eller fondförsäkring. Väljer du traditionell försäkring kan du välja mellan ömsesidiga eller vinstutdelande bolag. Väljer du fondförsäkring innebär det att du sparar dina pengar i till exempel en aktiefond. Skillnaden mellan dessa försäkrings- och bolagsformer beskrivs på folderns baksida.

## Avgiftsbestämd ålderspension KAP-KL i korthet

Varje år betalar din arbetsgivare in en pensionspremie (en viss procent av din pensionsgrundande lön) till den avgiftsbestämda ålderspensionen KAP-KL. Du bestämmer själv hur dessa pengar ska förvaltas genom att välja sparform och försäkringsbolag. Du gör ditt val genom att fylla i valblanketten som följer med det här valpaketet. När du sedan går i pension betalas din avgiftsbestämda ålderspension KAP-KL ut som en del av din pension.

Omfattas av KAP-KL gör den som är född 1938 eller senare och har fyllt 21 år. För olika grupper av anställda finns skillnader i avtalet så kontakta din arbetsgivare om du är osäker vad som gäller för dig.

## Din valcentral Electum hjälper dig

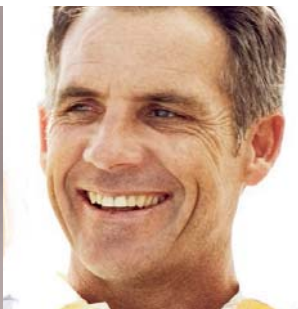
Electum Pensionstjänst är en valcentral som på uppdrag av din arbetsgivare administrerar din avgiftsbestämda ålderspension KAP-KL. Electum Pensionstjänst verkar neutralt i förhållande till valbara försäkringsbolag. Vi skickar ut valpaket, registrerar och skickar bekräftelse på ditt val samt överför pensionspremierna till det försäkringsbolag du valt.

Om du har några frågor som berör ditt val är du välkommen att kontakta oss på telefon **020-53 55 00** eller gå in på vår webbplats **www.electum.se**.

## Vanliga frågor

### Vad händer om jag inte gör något val?

Då placeras de pensionspremier som din arbetsgivare betalar för dig i en traditionell försäkring med ett återbetalningsskydd hos KPA Pensionsförsäkring AB. Detsamma gäller om Electum får din valblankett efter den 31 december 2010. Det för sent inkomna valet kommer då att gälla för de pensionspremier din arbetsgivare betalar in för 2011 och därefter.



# tid pension

## 4 Vilket försäkringsbolag ska jag välja?

På valblanketten finns drygt 20 olika försäkringsbolag att välja mellan. Men du får bara välja **ett** bolag och ska alltså bara sätta **ett** kryss.

Om du har frågor om till exempel avgifter, förvaltning, återbetalningsskydd, fondutveckling eller byte av fond, kontakta då det försäkringsbolag du funderar på att välja. På folderns och valblankettens baksida finns telefonnummer och webbadresser till de olika bolagen.

## 5 När ska jag skicka in valblanketten?

Vi på Electum behöver ha din valblankett senast den 31 december 2010 för att kunna placera dina pensionspengar för 2010 i det försäkringsbolag du valt.

*Electum måste ha din valblankett senast den 31 december 2010!*

## 6 Vad händer sedan?

Inom en månad efter att du skickat in din valblankett får du en bekräftelse från Electum på ditt val. Den 31 mars 2011 överförs dina pensionspremier till det försäkringsbolag du valt. Ditt val gäller för de pensionspremier din nuvarande arbetsgivare betalar in för 2010 och även de premier denna arbetsgivare betalar in i framtiden.

I början av april kommer du att få försäkringshandlingar och övrigt informationsmaterial från det försäkringsbolag du har valt. Därefter får du varje år ett värdebesked från försäkringsbolaget som berättar hur stort ditt pensionskapital är.

### Hur stor är min pensionspremie?

Beroende på vilket avtalsområde du tillhör betalar din arbetsgivare in en summa som motsvarar 4–4,5 procent av din lön i pensionspremie varje år. Din arbetsgivare kan upplysa dig om vilken procentsats som gäller för dig. Om din pensionspremie är mindre än 511 kronor, betalas din pensionspremie istället ut som lön.

### Vad är återbetalningsskydd?

Återbetalningsskydd innebär att värdet av dina inbetalda premier betalas ut till din familj (förmånstagare) om du avlider. Om du inte har ett återbetalningsskydd betalas inget ut från försäkringen vid ditt dödsfall. Ett återbetalningsskydd innebär även att din egen ålderspension blir lägre.

### Hur väljer jag återbetalningsskydd?

Försäkringsbolagen har olika rutiner kring detta, de bolag som inte har ett automatiskt återbetalningsskydd kommer att kontakta dig när du väljer första gången.

Andra bolag har ett automatiskt återbetalningsskydd och för att ta bort det kontaktar man det försäkringsbolag man valt. Detta kan man tidigast göra 1 april 2011 då premien har placerats.

**Observera** att det är mycket viktigt att du kontrollerar om återbetalningsskydd finns med i ditt valda alternativ, och om du i din familjesituation vill ha det eller inte.

### Frågor om återbetalningsskydd?

Besvaras av respektive försäkringsbolag.

### Kan jag ändra mitt val?

Du kan när som helst ändra ditt val och byta sparform och/eller försäkringsbolag. Det gör du enklast genom att skicka in en ny valblankett till Electum. Din ändring börjar gälla nästa gång den avgiftsbestämda ålderspensionen KAP-KL placeras, vilket sker en gång per år. Det är det val du gör närmast den 31 december som premien avsätts till. Flytträtten återinfördes 2008, detta innebär att vissa försäkringsbolag tillåter flytt på tidigare placerade premier. Information kring flytträtten kan fås utav respektive försäkringsbolag.

Valblanketten hittar du på [www.electum.se](http://www.electum.se) eller ring och beställ den på telefon **020-53 55 00**.

# Ta ställning till detta innan du väljer

Du ska först och främst välja mellan två sparformer: fondförsäkring eller traditionell försäkring. Sedan ska du också välja vilket försäkringsbolag du vill ska förvalta dina pengar. Traditionell försäkring kan väljas i ömsesidiga eller vinstutdelande bolag. Här nedan följer en kort förklaring på de olika spar- och bolagsformerna samt de försäkringsbolag du kan välja mellan för din avgiftsbestämda ålderspension KAP-KL. För att få ytterligare information om respektive försäkringsbolags försäkringar och annan information som underlag inför ditt val, kan du gå in på försäkringsbolagens webbplatser eller per telefon kontakta respektive bolag enligt förteckningen nedan.

## Traditionell försäkring i ömsesidigt bedrivna bolag

innebär att du får en garanterad ränta på ditt garanterade kapital. Utöver detta kan du också få återbäring, som då läggs ovanpå ditt garanterade kapital. Denna del är inte garanterad utan kan stiga och sjunka under försäkringstiden. I ett ömsesidigt bedrivet bolag förs hela resultatet, såväl vinst som förlust, tillbaka till försäkringstagarna som ett kollektiv. Ett ömsesidigt bedrivet bolag delar inte ut någon vinst till aktieägarna.

## TRADITIONELL FÖRSÄKRING – ömsesidigt bedrivna bolag

AMF	020-696 320	www.amf.se
AI Pension (AI Pension, Arkitekter & Ingenjörer)	08-545 048 00	www.aipension.se
Folksam Liv	0771-950 950	www.folksam.se
KPA Pensionsförsäkring AB	020-650 500	www.kpa.se
Länsförsäkringar Liv	020-313 313	www.lansforsakringar.se
Skandia Liv	020-55 55 00	www.skandia.se

## Traditionell försäkring i vinstutdelande bolag

är ett individuellt sparande med garanti. I ett vinstutdelande bolag står bolaget för underskott i risk- och driftsresultat samt för underskott i garanterat kapital. I gengäld tar bolagen betalt för denna garanti antingen direkt i form av en garantiavgift eller indirekt som en del av avkastningen.

## TRADITIONELL FÖRSÄKRING – vinstutdelande bolag

Nordea Liv & Pension	08-787 67 04	www.nordealivochpension.se
SPP Livförsäkring	0771-533 533	www.spp.se
Swedbank Försäkring (Swedbank/Samverkande Sparbanker)	0771-60 65 02	www.swedbankrobur.se

## Fondförsäkring

innebär att du sparar dina pengar till exempel i en aktiefond. Avkastningen är inte garanterad utan beror på fondens utveckling. Vill du veta vilka olika fonder du kan välja mellan hos försäkringsbolagen kontaktar du det/de bolag du är intresserad av.

*En fonds historiska avkastning är ingen garanti för framtida avkastning. De pengar som placeras i försäkringen kan både öka och minska i värde och det är inte säkert att du får tillbaka hela det insatta kapitalet.*

## FONDFÖRSÄKRING

AMF	020-696 320	www.amf.se
Avanza Pension	08-562 250 00	www.avanza.se/pension
Danica Pension	0752-48 10 00	www.danica.se
Folksam Tjänstemannapension	020-32 63 26	www.folksam.se
Folksam-LO Pension	020-414 414	www.folksamlo-pension.nu
Handelsbanken Liv	0771-78 22 25	www.handelsbanken.se/liv
KPA Pensionsförsäkring AB	020-650 500	www.kpa.se
Länsförsäkringar Fondliv	020-313 313	www.lansforsakringar.se
Nordea Liv & Pension	08-787 67 04	www.nordealivochpension.se
Nordnet Pensionsförsäkring AB	08-506 33 000	www.nordnetpension.se
SEB Trygg Liv	0771-111 800	www.tryggliv.seb.se
Skandia Link	020-55 55 00	www.skandia.se
SPP Liv Fondförsäkring	0771-533 533	www.spp.se
Svenska Lärarfonder (försäkringsgivare Försäkringsaktiebolaget Skandia)	020-55 55 00	www.lararfonder.se
Swedbank Försäkring (Swedbank/Samverkande Sparbanker)	0771-60 65 02	www.swedbankrobur.se